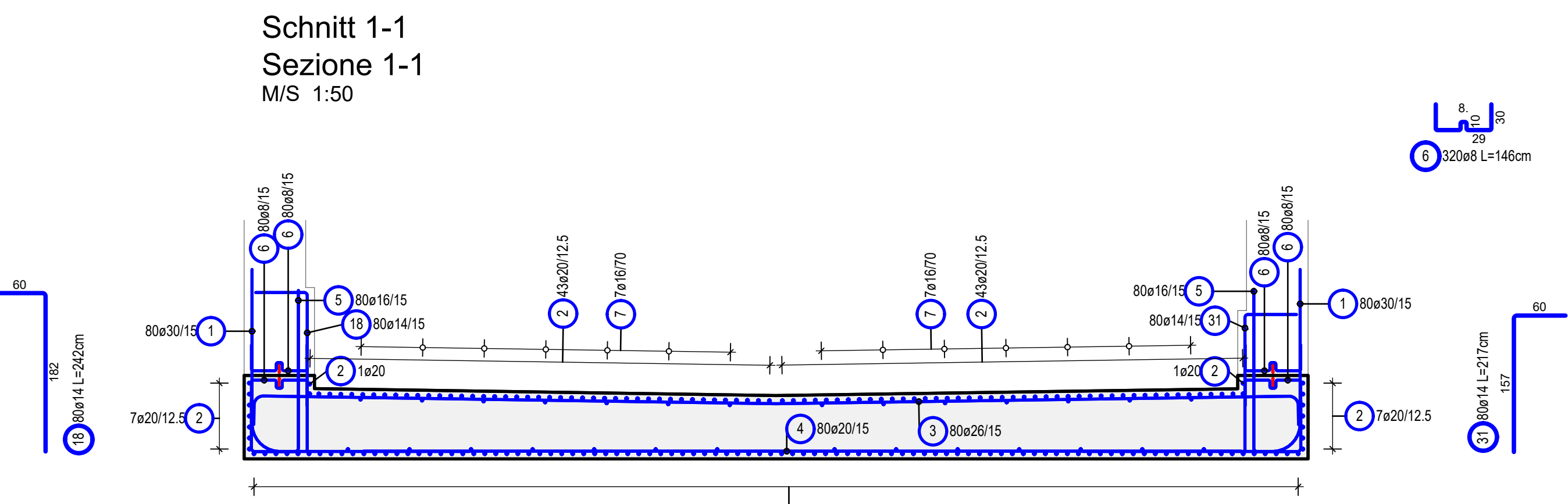


Stabliste / tabella dei ferri						
Pos.	Stk	a	Einzel Länge	Gesamt Länge	Masse	
pos.			lungh. singola	lunghezza totale		peso
			[mm]	[m]		[kg]
1	160	30	4,80	1,360		4084,06
2	196	20	11,70	2,316		5722,00
3	80	26	12,60	1,008		4201,34
4	80	20	10,00	800,00		1976,00
5	160	16	3,00	1,000		758,40
6	320	8	1,46	467,20		184,54
7	14	16	11,70	163,80		258,80
8	180	12	-x-	262,40		233,01
9	180	16	-x-	335,16		529,55
10	180	12	1,33	239,40		212,59
11	4	14	12,40	49,60		60,02
12	14	12	12,00	48,00		58,08
13	4	14	11,40	44,80		54,24
14	12	16	2,20	26,40		41,71
15	12	16	1,80	19,20		30,34
16	8	14	2,00	20,00		29,36
17	24	14	1,52	36,48		44,14
18	80	14	2,42	193,60		134,26
19	22	16	2,31	50,62		80,30
20	22	16	2,33	51,26		80,99
21	22	16	2,35	51,70		81,69
22	22	16	2,37	52,14		82,38
23	22	16	2,39	52,58		83,08
24	22	16	2,41	53,02		83,77
25	22	16	2,44	53,68		84,81
26	22	16	2,01	192,96		304,88
27	22	16	2,00	190,80		303,36
28	22	16	1,98	190,08		300,33
29	96	16	1,94	188,16		297,29
30	48	16	1,96	93,12		146,17
31	80	14	2,17	173,60		210,06

Gesammasse / peso totale [kg] : 20842,48

Stahlstille gilt für 1 Block
tabella dei ferri valido per 1 blocco

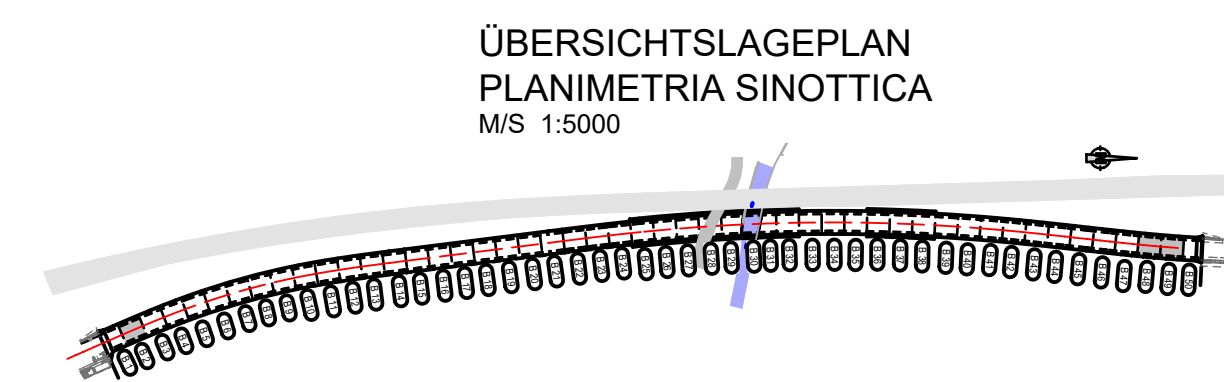
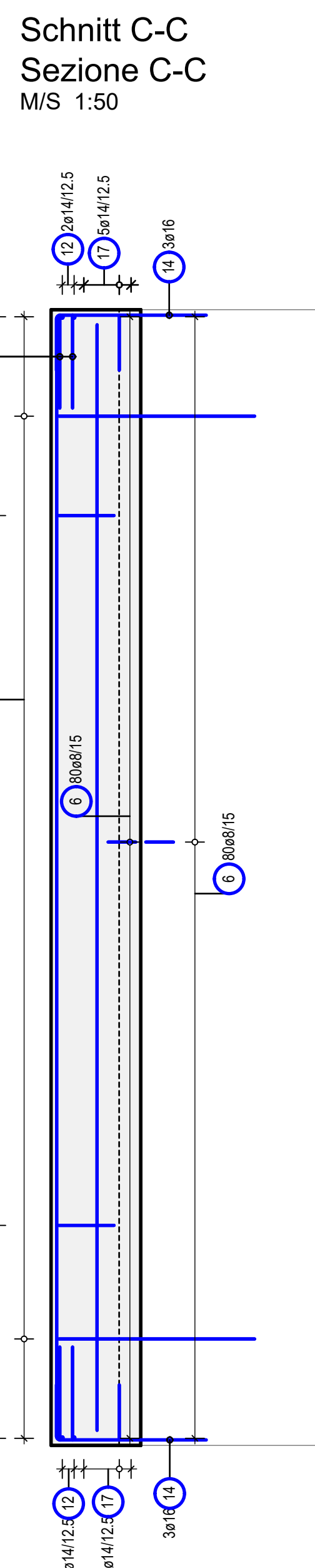
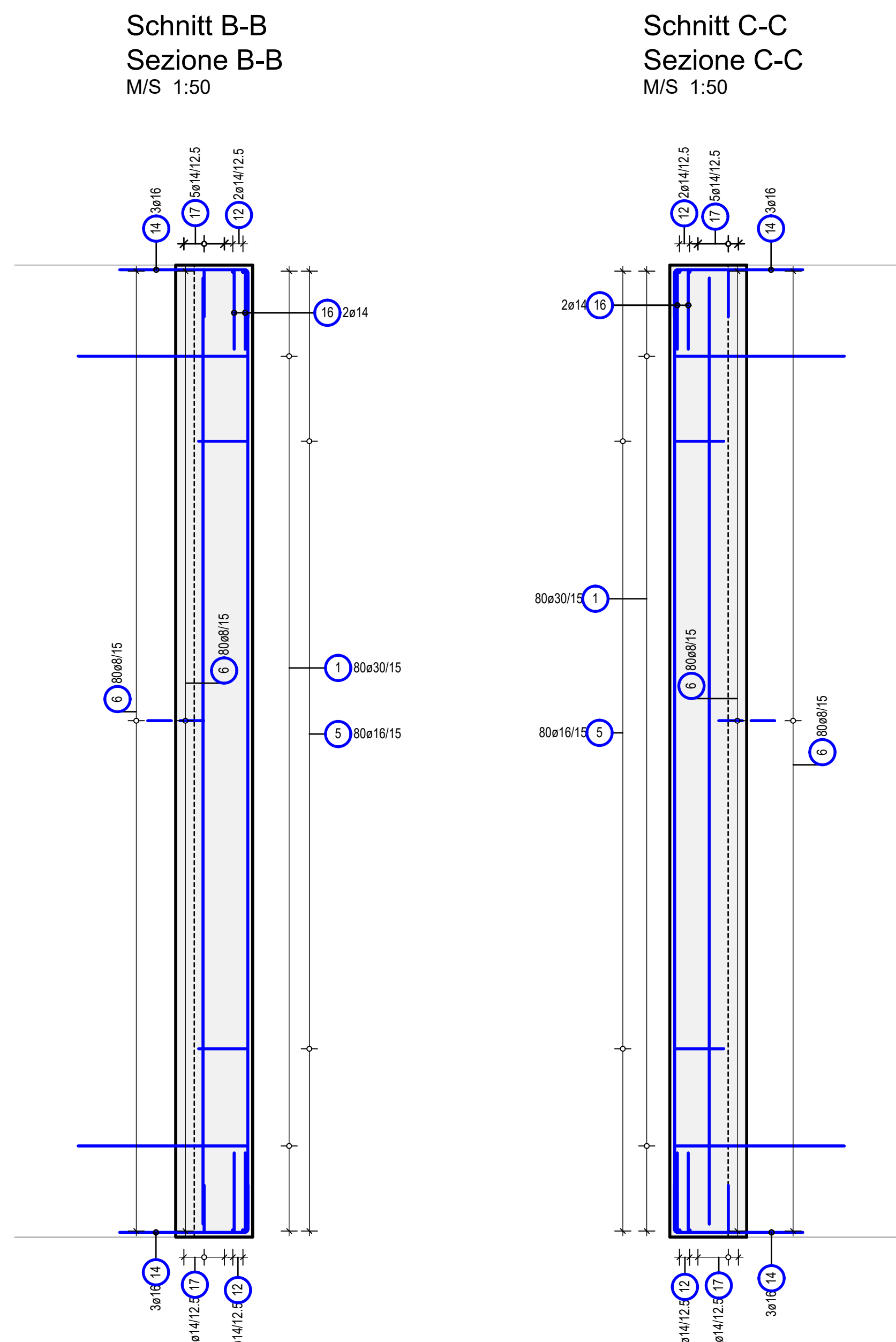
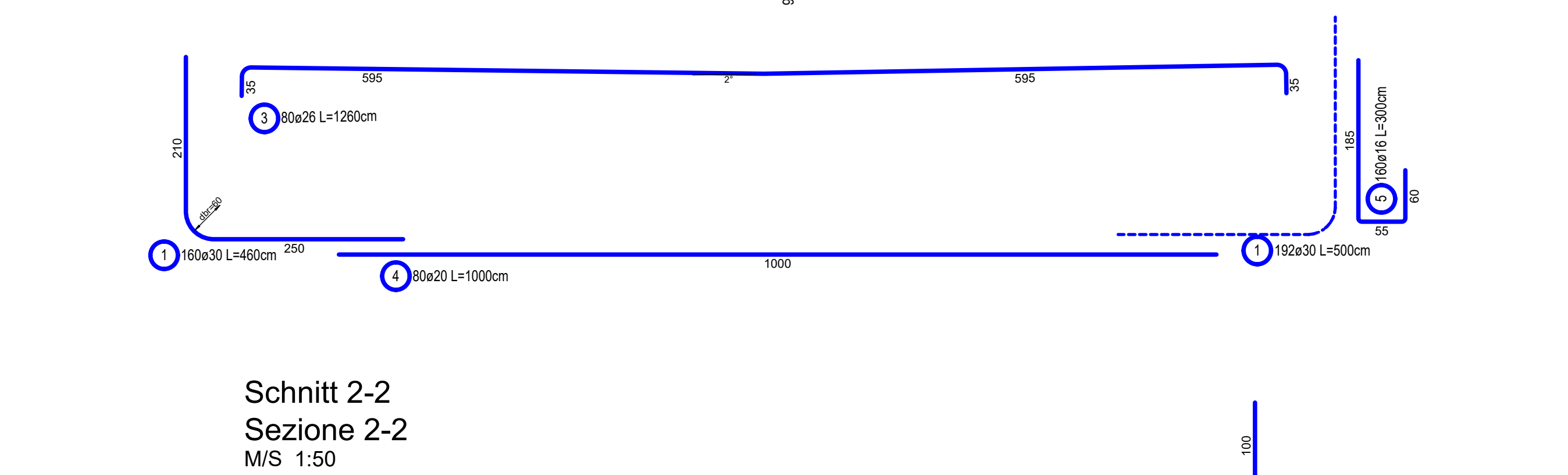
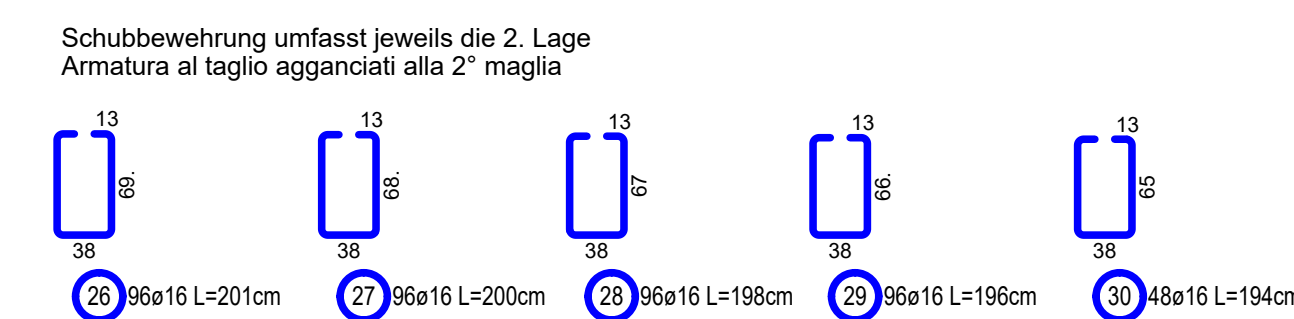
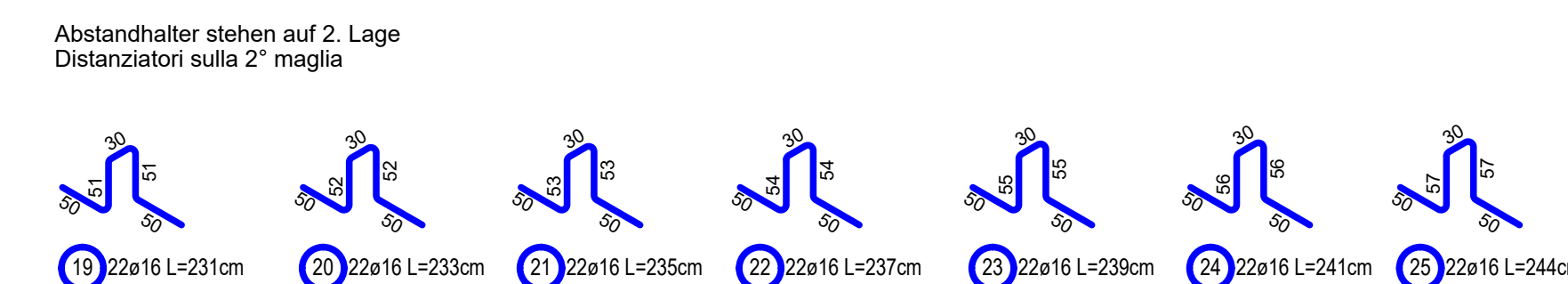
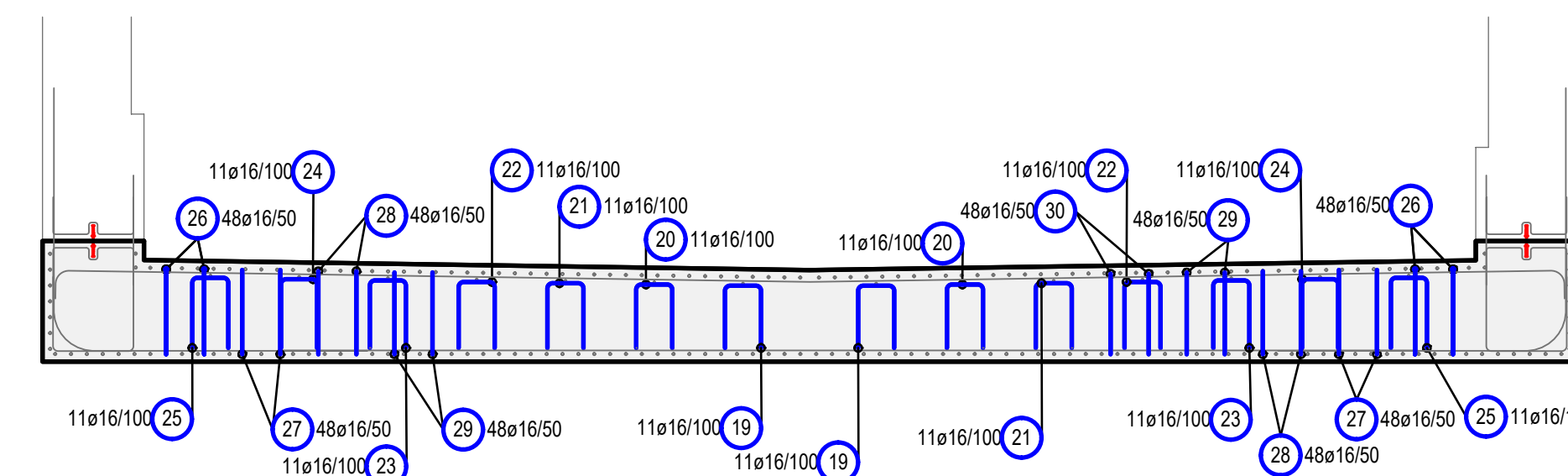
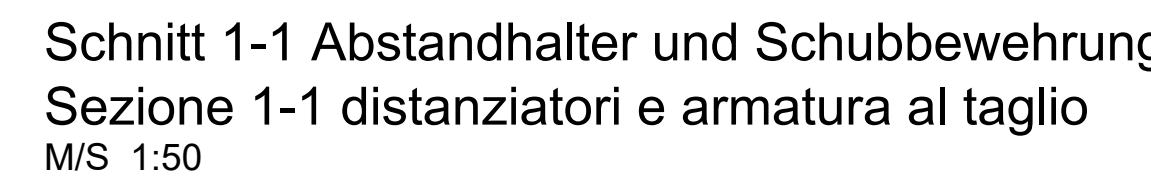


Form Pos.	Anzahl	Q-Gis	Länge Längenzugstrebe [m]	Länge Einseitigbündel Längenzugstrebe [m]	Länge Gesamt Längenzugstrebe [m]
8.1	8	31	142	1136	
8.2	24	32	142	3452	
8.3	24	33	144	3456	
8.4	29	34	144	4060	
8.5	24	35	146	3504	
8.6	24	36	147	3528	
8.7	28	37	148	4114	
8.8	20	38	149	2980	

Summe Längenzugstrebe / Summe der Längen = 262.600 m

Form Pos.	Anzahl	Länge a Längehänge [m]	Länge b Längebreite Längehänge [m]	Länge Gesamt Länge [m]
9.1	6	70	190	1020
9.2	24	68	189	4056
9.3	24	68	188	4512
9.4	28	67	187	5216
9.5	24	66	186	4464
9.6	24	65	185	4440
9.7	24	64	184	4416
9.8	24	63	183	4392

Summe Längehänge / Summe der Längen = 336:160 = 21



BAUSTOFFE MATERIALI					
	BETONGÜTE/ EXPOSITIONSKL. CALCESTRUZZO/ CLASSE D'ESP.	KONSISTENZKL. LAVORABILITÀ	GRÖSSTKORN DIAM. MAX. AGGR.	STAHLGÜTE ACCIAIO	BETONDECKUNG COPRIFERRO
Schloßplatte, Platte K3a	C30/37 XC2	S3	d _g = 32mm	B450C	5,0cm

[illegible]

AUTONOME PROVINZ BOZEN - SÜDTIROL PROVINCIA AUTONOMA DI BOLZANO		GEMEINDE VAHRN COMUNE DI VARNA
--	---	-----------------------------------

Progetto/progetto:



UMFAHRUNG VAHRN
BAUARBEITEN OHNE ANSCHLUSS BRIXEN NORD
CIRCONVALLAZIONE VARNA
OPERE CIVILI SENZA COLLEGAMENTO BRESSANONE NORD

AUSFÜHRUNGSPROJEKT - PROGETTO ESECUTIVO

1	10.08.2018	Tabelle Materialien/ Tabella materiali	T. Ungerer	G. Fischnaller	G. Fischnaller
0	22.01.2016	1. Ausgabe / 1° edizione	B. Perl	M. Böhm	O. Pape
Rev.	Datum/data	Ausgabe, Änderungen / edizione, aggiornamento	erstellt/elaborato	geprüft/ esaminato	freigegeben/ approv.

AUTONOME PROVINZ BOZEN Ressort für Bauten Amt für Straßenbau Nord/Ost	PROVINCIA AUTONOMA DI BOLZANO Dipartimento ai lavori pubblici Ufficio tecnico strade nord/est
---	---

Dokumenttitel:	titolo del documento:
TUNNEL VAHRN	GALLERIA VARNA
OFFENE BAUWEISE TYP K3a	GALLERIA ARTIFICIALE TIPO K3a
SOHLPLATTE B2, B48, B49	PLATEA B2, B48, B49
BEWEHRUNG	ARMATURA

		MaEtabla/escala:	1:50

PLANUNGSGRUPPE	ILF-EUT	GRUPPO DI PROGETTAZIONE
c/o EUT Engineering GmbH Dantestraße 134, 39042 Brixen	Tel. +39 0472 272400 Email: info@eut.bz.it	c/o EUT Engineering srl Via Dante 134, 39042 Bressanone

ORDINE DEGLI INGEGNERI DELLA PROV. DI BOLZANO Dr. Ing. GEORG FISCHALLER Nr. 924 INGENIEURKAMMER	<div style="text-align: right; font-weight: bold; font-size: 1.2em;">BV-S-331</div> <hr/> Einlage Nr./allegato n.:
--	--